

Famille Armand Nadeau & Angéline Nadeau

Tiré de :

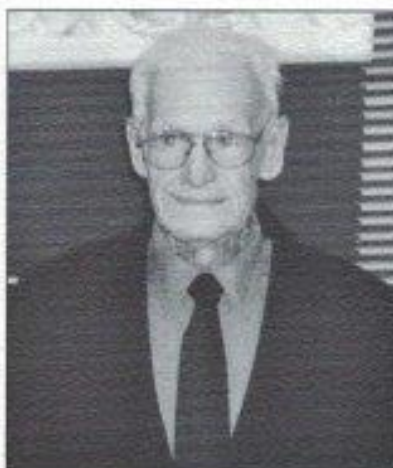
Saint-Marcel-de-Richelieu

Sherbrooke, Éditions Louis Bilodeau & Fils Ltée, 2002. p. 278

famille Armand NADEAU et Angéline NADEAU



Solange



M. Nadeau à l'âge de 91 ans



Denis



Huguette



Pierrette



Anita



Roger



Maison familiale

Né à Saint-Aimé le 9 septembre 1910, Armand est le fils d'Exéas Nadeau et de Delvina Forcier. Il est le deuxième enfant d'une famille de 15 enfants. À l'âge de 27 ans, il s'éta-

blit dans le 2^e rang de Saint-Marcel.

En 1939, il se marie à l'église de Saint-David avec Angéline Nadeau née le 24 juin 1908, fille d'Adélarde Nadeau et de Rosanne Bérard de Saint-David.

Le couple eut six enfants: Solange (Raymond Bibeau); Huguette (Julien Salvas); Pierrette (Yvon Brouillard); Anita (Ange-Aimé Boisselle); Roger, célibataire; et Denis (Anne Cleary). Ils ont également dix arrière-petits-enfants.

Armand a travaillé pour sa paroisse comme conseiller, inspecteur municipal, commissaire, président de la commission scolaire, marguillier, voirie, aqueduc, opérateur du tracteur souffleur pour la paroisse et aux concombres chez Léo-Paul Brouillard et Donald Joyal tout en cultivant sa ferme. En 1937, il acheta un banc n° 121 à l'église, qu'il possède encore.

En 1974, Angéline décède.

Armand se remarie avec Médora Boisselle veuve de Joseph Guillette de Saint-Liboire. Elle décède en 1983.



M. et M^{me} Nadeau

En 1975, il vend sa ferme à son garçon; aujourd'hui âgé de 91 ans, il demeure toujours dans sa maison.

Gros bravo à toute l'organisation des fêtes du 150^e !